



Schweizerische Eidgenossenschaft  
Confédération suisse  
Confederazione Svizzera  
Confederaziun svizra

Bundesamt für Zivilluftfahrt BAZL  
**Sektion Flugschulen und Leichtaviatik**

# **Sensibilisierungskampagne Luftraum E im Raum**

## **Martigny: Konflikt VFR und IFR Verkehr**

März 2018



## Kollisionsrisiko zwischen IFR- und VFR- im Luftraum E bei Martigny

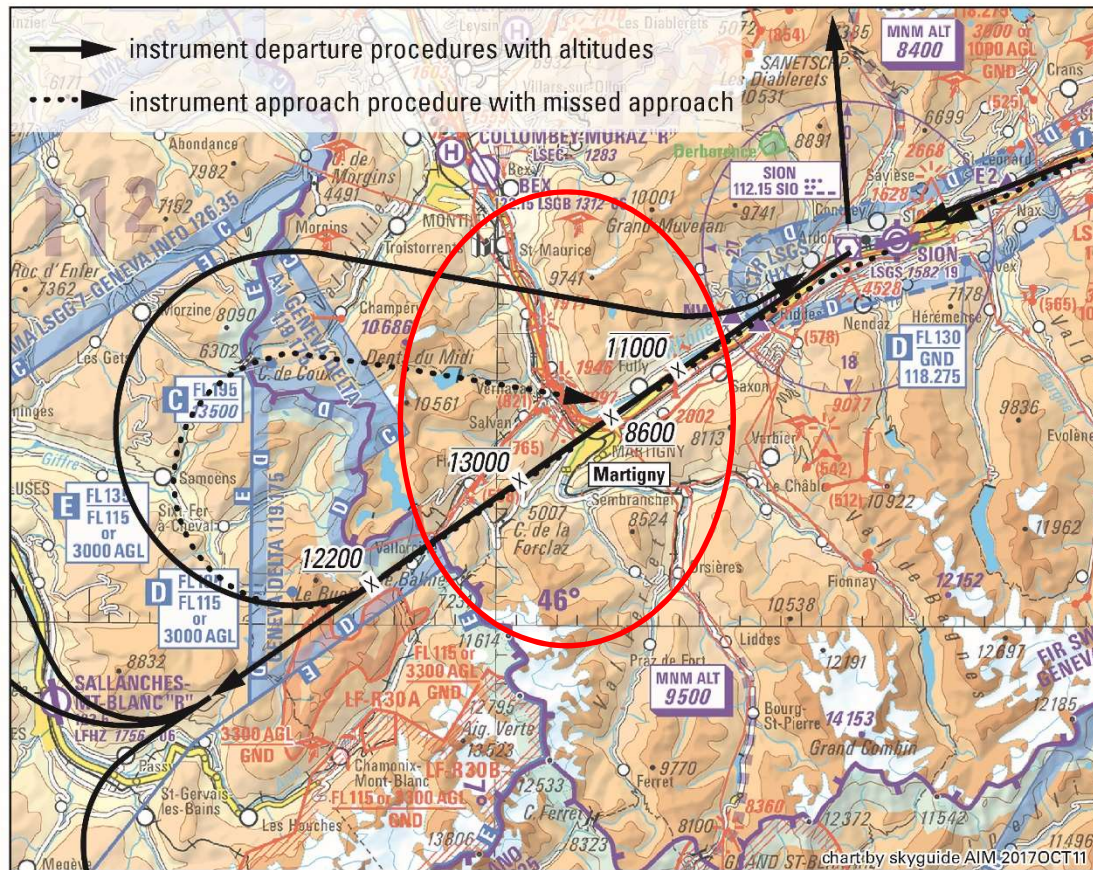
In der Region Martigny führen die Instrumentenabflugrouten sowie das Durchstartverfahren durch den Luftraum E.

Die Topografie kanalisiert den VFR Verkehr von Norden nach Süden (zum Beispiel Bex – Grosser Sankt Bernhard) oder von Süden nach Norden (Sanetschpass). Die Durchflüge in der **Region Martigny** konzentrieren sich auf einer Höhe zwischen **8'600 ft AMSL und 13'000 ft AMSL**.

Aus dieser Situation ergibt sich ein Kollisionsrisiko.



## Situation Raum Martigny: IFR Abflug- und IFR Durchstartverfahren



Luftraum E im Raum Martigny: VFR und IFR Verkehr



## Entschärfung Kollisionsrisiko Raum Martigny

- Der VFR Verkehr und der IFR Verkehr sind betreffend Kollisionsrisiko im Raum Martigny **sensibilisiert**
- «**Lookout**»: die VFR und IFR Pilot/innen überwachen den Luftraum → Im Luftraum E gilt **See and Avoid**
- **Transponder Mode S** ist eingeschaltet
- Empfehlung: Kontakt mit **Genf Info (126.350)**. Genf Info übermittelt Verkehrsinformationen.
- Empfehlung: VFR Pilot/in hört auf **118.275 (Sion TWR)** mit und meldet bei Bedarf Sion Tower den Durchflug Raum Martigny mit Positions- und Höhenangabe